



men

en worden



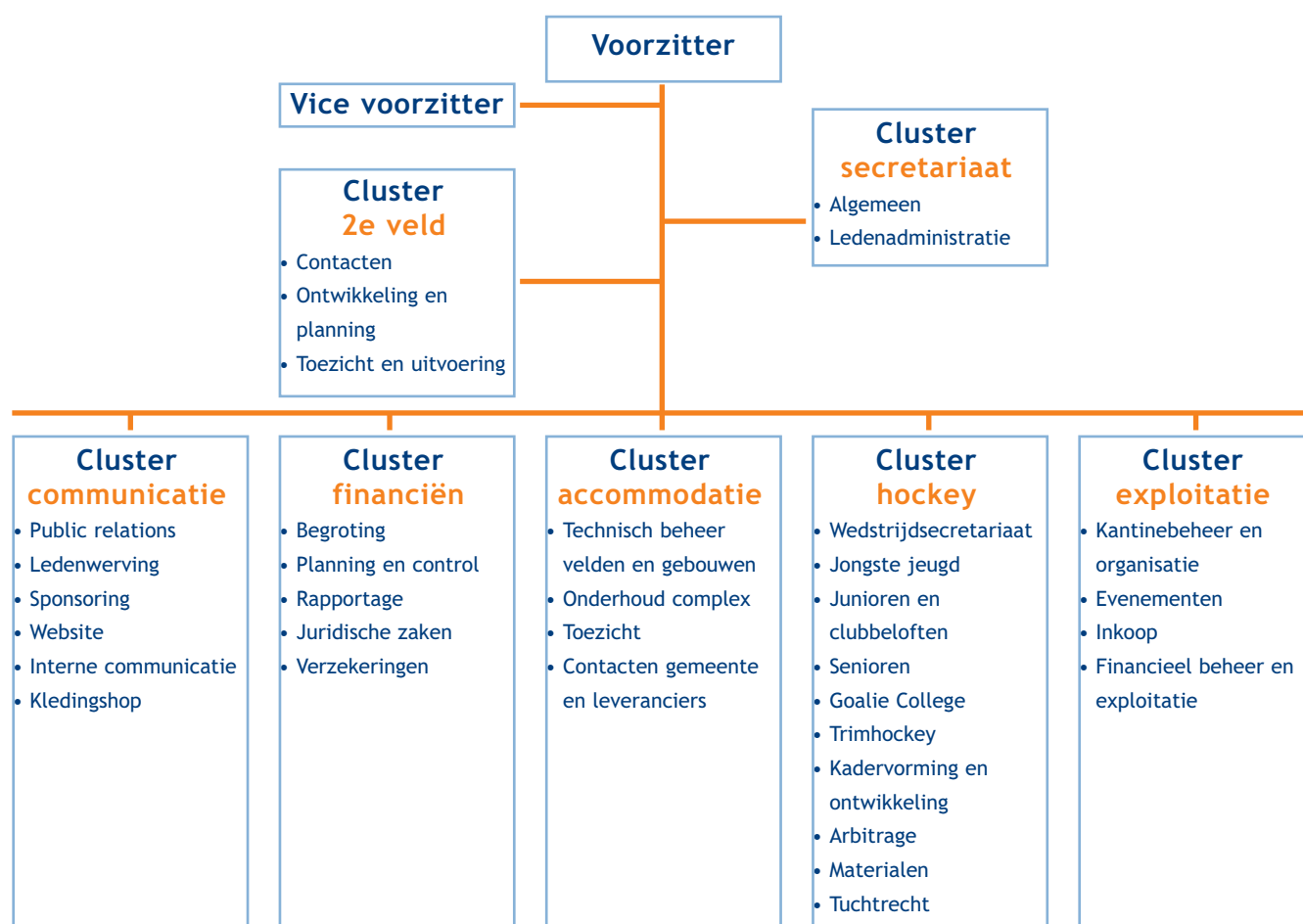
Samen

beter willen worden

WELKOM

Hockeyclub Nuth, opgericht in 1984, heeft in ruim 25 jaar een schitterende ontwikkeling doorgemaakt. We zijn gegroeid naar een club van ruim 350 leden en we denken nog verder te groeien. HC Nuth is een club waar iedereen welkom is die samen beter wil worden met hockey. Naast de kampioenschappen, die onze teams regelmatig behalen, vallen vooral onze jeugdprestaties op. HC Nuth is een springplank voor individuele spelers naar de regionale jeugdselecties, de landelijke jeugdtop of zelfs de nationale jeugdteams. Door dit samen te doen biedt de club meer dan sport alleen, namelijk gezelligheid, vriendschap en plezier. Onze unieke positie komt tot stand doordat spelers zich thuis voelen bij HC Nuth en door de enorme inzet van kundige vrijwilligers. Verder staat HCN voor een open en duidelijke communicatie. Daarom ook dit boekje waarin we kort weergeven waar we voor staan en waar we voor gaan. Het geeft duidelijkheid over onze ambities en doelen voor de komende jaren.

HOE ZIJN WE GEORGANISEERD?



WIE ZIJN WE EN WAAR GAAN WE VOOR?

We zijn een kleine, maar groeiende club in het Zuiden van Limburg. “Samen beter willen worden”. Dat is het motto van onze hockey club. Iedereen kan terecht bij HC Nuth, maar we gaan er wel van uit dat iedere speler die voor HC Nuth kiest beter wil worden. Dat staat los van je niveau, of je wel of geen talent hebt.

Natuurlijk wil je in eerste instantie beter worden in hockey. Maar bij HC Nuth creëren we ook een omgeving waar je jezelf op fysiek, sociaal en mentaal vlak kunt ontwikkelen. Het beste uit jezelf willen halen, dat is wat HC Nuth van je verwacht. Het is vooral een kwestie van instelling.

En dat doen we samen! Dat geldt niet alleen voor de spelers, trainers, coaches, begeleiders, speleiders en scheidsrechters, maar ook voor de vele vrijwilligers en sponsors.

Een cruciale rol is weggelegd voor de ouders en partners van onze leden. Zij zorgen ervoor dat het HCN-lid de tijd, de ruimte en de stimulans krijgt om beter te worden in en met hockey.

Tenslotte staan we als club midden in de maatschappij.

We vinden het belangrijk dat HC Nuth een club is waar leden, ouders, familie, partners, omwonenden en sponsors elkaar ontmoeten in een sociale omgeving waar men zich altijd veilig en welkom voelt. Je bent bij ons altijd te gast. HC Nuth is een club van ons allemaal!



WAAR STAAN WE VOOR?

Onze club heeft een unieke identiteit die past bij de Limburgse cultuur en de mentaliteit om 'samen beter te willen worden'. Daarbij hebben we een aantal clubwaarden en -normen van waaruit wij de dingen doen en die onze club tot een succesvolle en groeiende club maken.

- **Samen betrokken**
We willen samen beter worden en zijn betrokken bij het hockey. We hebben een familiale band met de club
- **Enthousiaste hockeybeleving**
We zijn enthousiaste en gepassioneerde hockeyers en beleven hockey met volle teugen
- **Eerlijke duidelijkheid**
We communiceren eerlijk, duidelijk en met respect voor iedereen
- **Positief uitdagend**
We zijn positief ingesteld en benaderen op die manier ook de sportieve uitdagingen
- **Limburgse gastvrijheid**
We zien iedereen binnen onze club als gast en benaderen die op een hartelijke manier



WAT WILLEN WE DIT SEIZOEN 2011/2012 BEREIKEN?

Voor HC Nuth is het seizoen 2011/2012 een overgangperiode. Een jaar waarin we een grote stap voorwaarts gaan zetten, namelijk de aanleg van ons 2e kunstgrasveld. Dit zorgt ervoor dat we met nu al ruim 350 leden ook de accommodatie krijgen om samen beter te kunnen worden en we ook door kunnen groeien als grootste sportclub in Nuth. Natuurlijk blijft op nummer een staan dat we met alle teams zo goed mogelijk met plezier willen presteren, want bij 'samen beter willen worden', hoort ook de wil om zo hoog mogelijk te eindigen: kampioen worden.

Er zijn drie belangrijke gebieden die extra aandacht krijgen:

- **2e kunstgrasveld & aanpassen infrastructuur**

Hiervoor moeten veel voorbereidingen plaatsvinden. Naast het kunstgrasveld zelf, zijn ook aanpassingen aan ons clubhuis en de infrastructuur nodig om ons 2e veld te betrekken bij onze HC Nuth accommodatie. Daarvoor wordt een speciale commissie benoemd, die vooral veel steun nodig heeft van ons allemaal om de plannen ook waar te kunnen maken.

- **Verder verbeteren kwaliteit & uitbreiding van ons technisch kader**

Om samen beter te kunnen worden zijn goede trainingen en begeleiding de ruggengraat van onze ambitie. Gezien de groei van de vereniging blijft dit steeds belangrijk. Zeker als we kijken naar de ambities die we hebben in de jeugdlijn, maar ook het senioren hockey van onze club. Het aantal trainers en begeleiders moet daarom worden uitgebreid. Daarbij zal niet alleen aandacht worden besteed aan het verbeteren van de technisch en tactische kennis en kunde van onze trainers, maar ook worden gewerkt aan de sociale en organisatorische begeleiding van onze teams.

- **Uitbreiding sponsors & partners**

In dit overgangsjaar willen we meer sponsors werven voor onze vereniging. Naast de bekende sponsorpakketten willen we vooral ook de relatie met onze sponsors versterken. Door bijeenkomsten te organiseren, waarbij wij als club onze unieke kennis en netwerken aan kunnen bieden. We willen niet alleen zorgen dat we meer sponsors en inkomsten krijgen om onze ambities waar te maken. We willen ook sponsors meer binden aan onze mooie club met zijn unieke mogelijkheden.

Daarnaast gaan we actief op zoek naar partnerships met andere sportinstellingen om zo vanuit onze eigen identiteit samen beter te kunnen worden.



Bij HC Nuth geloven we dat spelers pas echt beter worden als ze 3x per week hockeyen (minimaal 2x per week trainen en een wedstrijd). Minder is stilstand en uiteindelijk achteruitgang. Dit uitgangspunt heeft verstrekkende gevolgen voor trainers, coaches en spelers!

De trainer geeft training aan een team. Het is zijn taak om spelers technische, tactische, conditionele en mentale vaardigheden bij te brengen. De trainer beoordeelt ook of een speler qua niveau mee kan met het team. Hij heeft regelmatig overleg met de coach en begeleiding van het team mocht dit nodig zijn.

De coach begeleidt het team tijdens de wedstrijden. De coach bepaalt ook de opstelling voor de wedstrijden, geeft voor, tijdens en na de wedstrijden de aanwijzingen, bepaalt de wissels etc. De coach heeft hierover ook contact met de trainer, zodat trainer en coach met een mond spreken. De coach stelt (of een aparte begeleider/manager) ook de schema's op voor wat betreft het vervoer naar uitwedstrijden, helpen in de kantine bij thuiswedstrijden en eventueel meenemen van fruit tijdens de rust.

De ouders stimuleren hun kind om met plezier en inzet te hockeyen. Zij zorgen ervoor dat hun kind op tijd aanwezig is voor de wedstrijden en dat het kind minimaal 2x per week kan trainen. Ouders zijn te allen tijde positief op of rondom het veld. Vragen en opmerkingen zijn welkom, maar schreeuwen uit frustratie of teleurstelling e.d. tijdens wedstrijden is uit den boze! Moedig je kind aan en laat vooral blijken wanneer je kind iets goed gedaan heeft.



HOE GAAN WE MET ELKAAR OM?

Om duidelijk te maken (met name bij de jeugd) welk gedrag gewenst en vooral ook niet gewenst is, heeft HC Nuth gedragsregels, die in één zin kunnen worden samengevat:

Doe niet iets bij een ander wat je zelf ook niet prettig vindt!

Concreet betekent dit in het gedrag van HCN-leden:

- We schelden of lachen niemand uit
- We roddelen niet over elkaar
- We blijven van elkaar en van elkaars spullen af
- We luisteren naar elkaar
- We spelen samen en iedereen hoort erbij

Incidenten op of rond het veld kunnen worden gemeld bij de coach en/of trainer, die het indien nodig met de Technische Commissie zal bespreken.

WIE DOET ER MEE?

“De club dat ben jij”, dat geldt zeker voor een kleine club als HC Nuth. Wij hebben bijvoorbeeld geen budget om betaalde krachten in te huren voor allerlei werkzaamheden, zoals ledenwerving, project 2e veld, accommodatiebeheer, begeleiding, vervoer etc.

We doen het samen!

Naast de vele hockeytaken op het veld, hebben we altijd behoefte aan mensen die een handje willen helpen, want: “Vele handen maken licht werk”. Te denken valt aan taken als het werven en begeleiden van nieuwe leden, zaken in en rond de kantine, les geven op scholen, meehelpen met het organiseren van evenementen, het wassen van hesjes etc.

Ook de verschillende clusters kunnen een handje hulp goed gebruiken om onze gezamenlijke ambities waar te kunnen maken.

Wat krijg je daarvoor terug? Voor jezelf een grote mate van voldoening, erkenning en een lach op je gezicht en dat wordt alleen maar meer als we als club samen beter worden!

Nog geïnteresseerd in meer informatie over onze club? Bezoek onze site www.hcnuth.nl.



Iedereen moet zich in onze hockeyvereniging veilig voelen om zich optimaal te kunnen ontwikkelen!



www.hcnuth.nl



Ontwerp: KARA PETT vormgeving Fotografie: Bart Bams